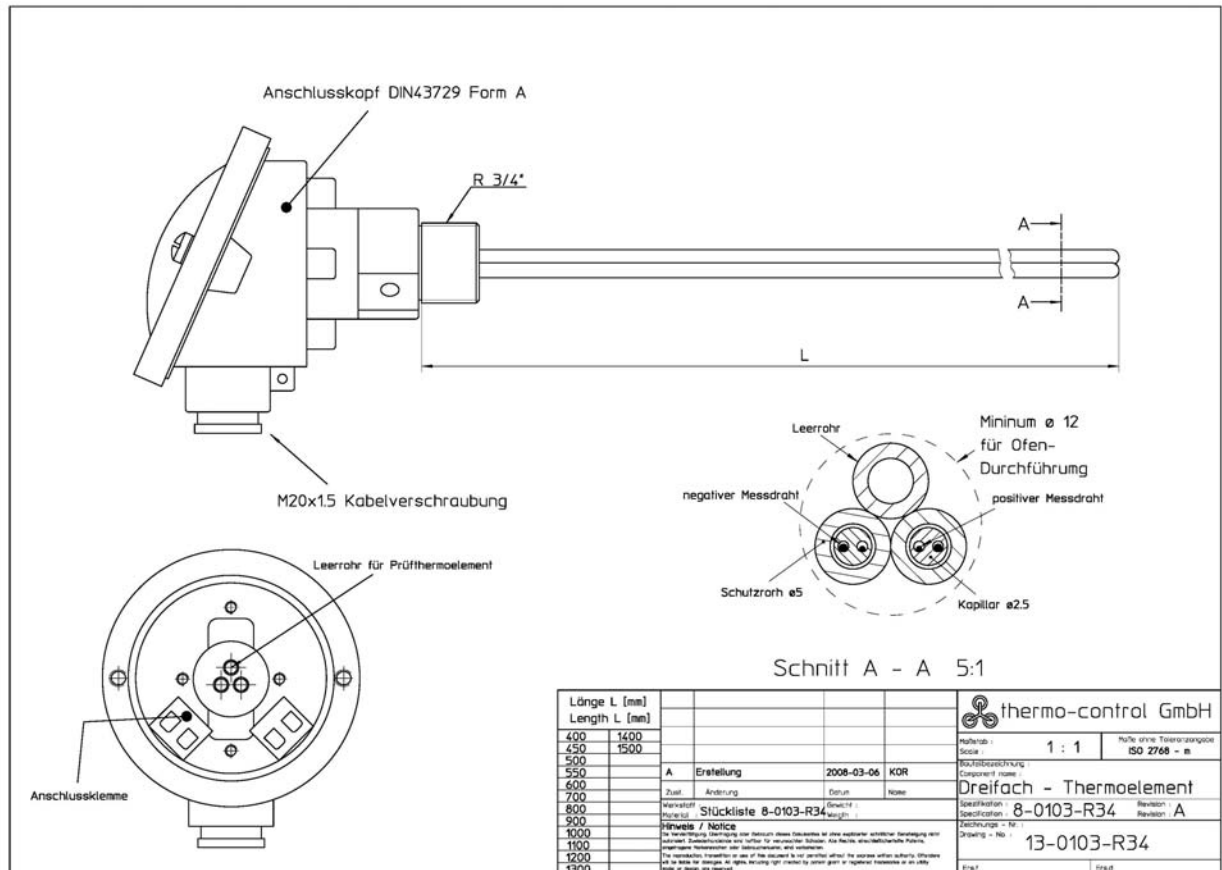


Spezifikation 8.1.01.R34

Rev A

Produkt Zweifach-Thermoelement Dreifach-Thermoelement Vierfach-Thermoelement	Anzahl Thermopaare 1 Stk. 2 Stk. 3 Stk.	Schlüssel¹ 02 03 04	Typ Typ S Typ R Typ B Typ K Typ N	Schlüssel¹ 01 02 03 04 05	Anzahl Leerrohre 1
Schutzrohre Keramik 99.7% Al ₂ O ₃ Ø5mm Saphirglas 99.9% Al ₂ O ₃ SX Ø5mm	Mech. Anschluss Gewinde R3/4" DIN 2999		Standart Längen L [mm]¹ 400 1000 500 1100 600 1200 700 1300 800 1400 900 1500 1000 1600		
Messdraht positiv Ø 0,35mm negativ Ø 0,50mm	max. He-Leckrate $1.0 \cdot 10^{-6} \frac{\text{mbar} \cdot \text{l}}{\text{s}}$	Druckfest bis p _{e,max} = 21 bar			
Empfohlener max Betriebsdruck für mechanischen Anschluss² 2 bar					

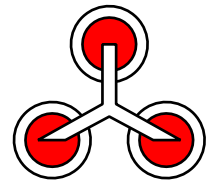
Zeichnung



Revision	Datum	Änderung zum letzten Stand
A	2008-11-20	Erst-Ausführung

¹ Beispiel: Spezifikation für 3fach Thermoelement Typ S Nennlänge 600mm mit Kleinflansch DN25 lautet 8-050301-600KF25
² Lesen Sie hierzu die Bedienungsanleitung zur Montage des Thermoelementes durch, um mögliche Schäden zu vermeiden!



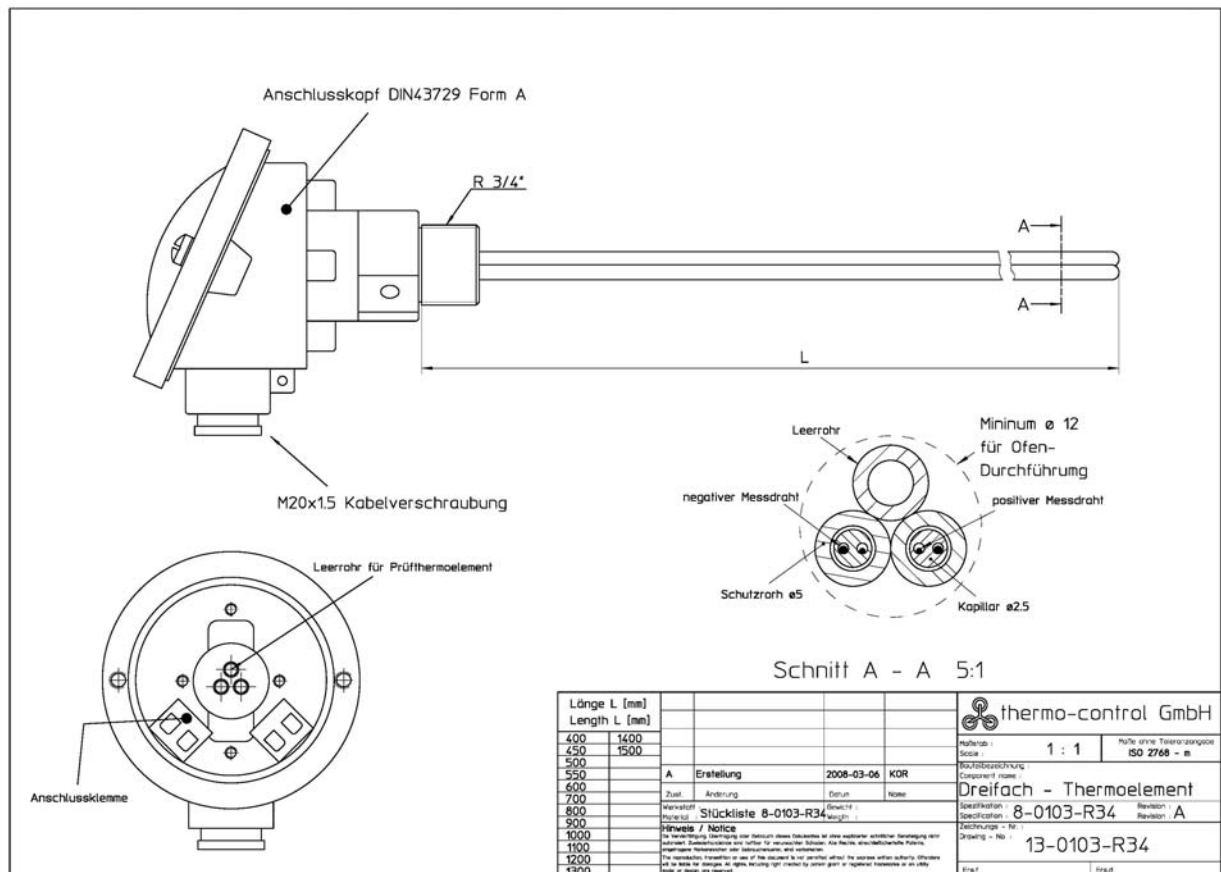


Specification 8.1.01.R34

Rev A

Product Double - Thermoement Triple - Thermoement Quad - Thermoement	No of thermocouples 1 Stk. 2 Stk. 3 Stk.	Order key¹ 02 03 04	Type Type S Type R Type B Type K Type N	Order key¹ 01 02 03 04 05	No. of empty tubes 1
Protection materials Ceramic 99.7% Al ₂ O ₃ Ø5mm Sapphire-glass 99.9% Al ₂ O ₃ Ø5mm	Mech. fitting Screw R3/4" DIN 2999		Standard length L [mm]¹		
			400	1000	
			500	1100	
	Recommended max pressure during production based on fitting² 2 bar		600	1200	
			700	1300	
			800	1400	
			900	1500	
Thermocouple wire dimensions positive Ø 0,35mm negative Ø 0,50mm	Max. He-leaking rate $1.0 \cdot 10^{-6} \frac{\text{mbar} \cdot \text{l}}{\text{s}}$	Pressure tight p _{e,max} = 21 bar			

Overview drawing



Revision	Date	Changes
A	2008-11-20	Initial draft

¹ Example: Specification for a triple-Thermoement as Type S with a nominal length of 600mm is 8-050301-600SR22

² Please read the manual carefully for the correct fitting of the thermocouple to prevent damages.