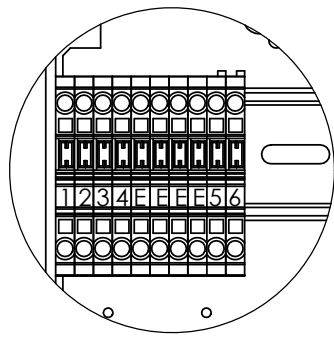
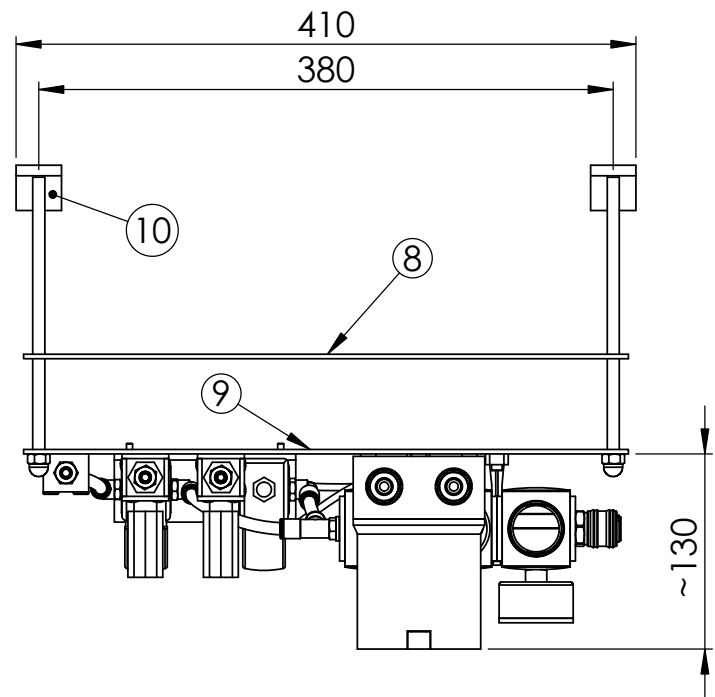
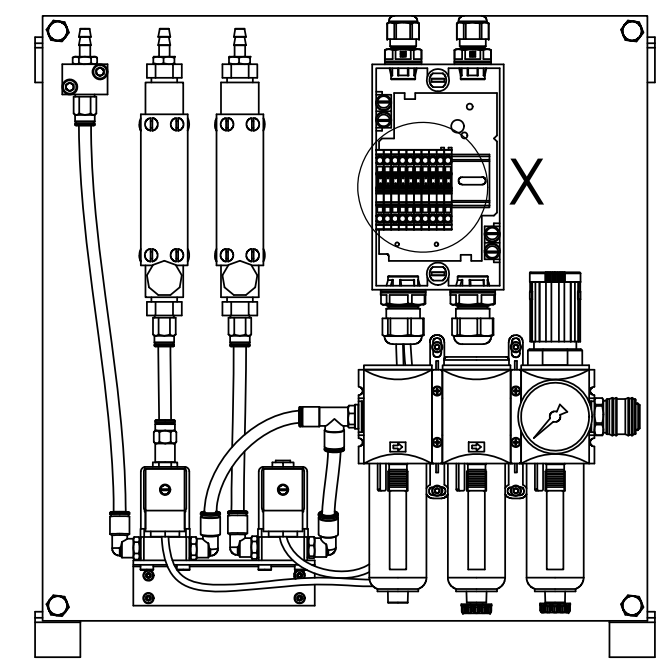
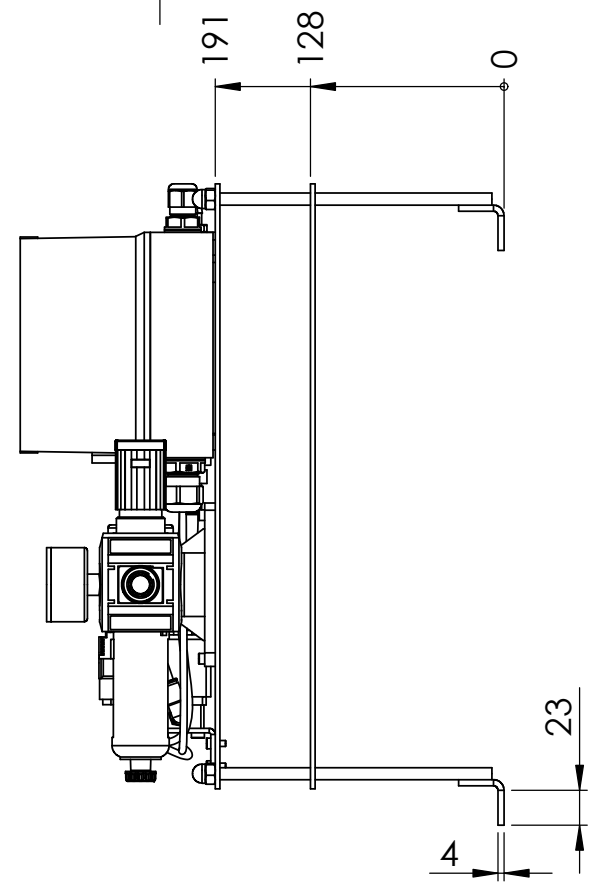
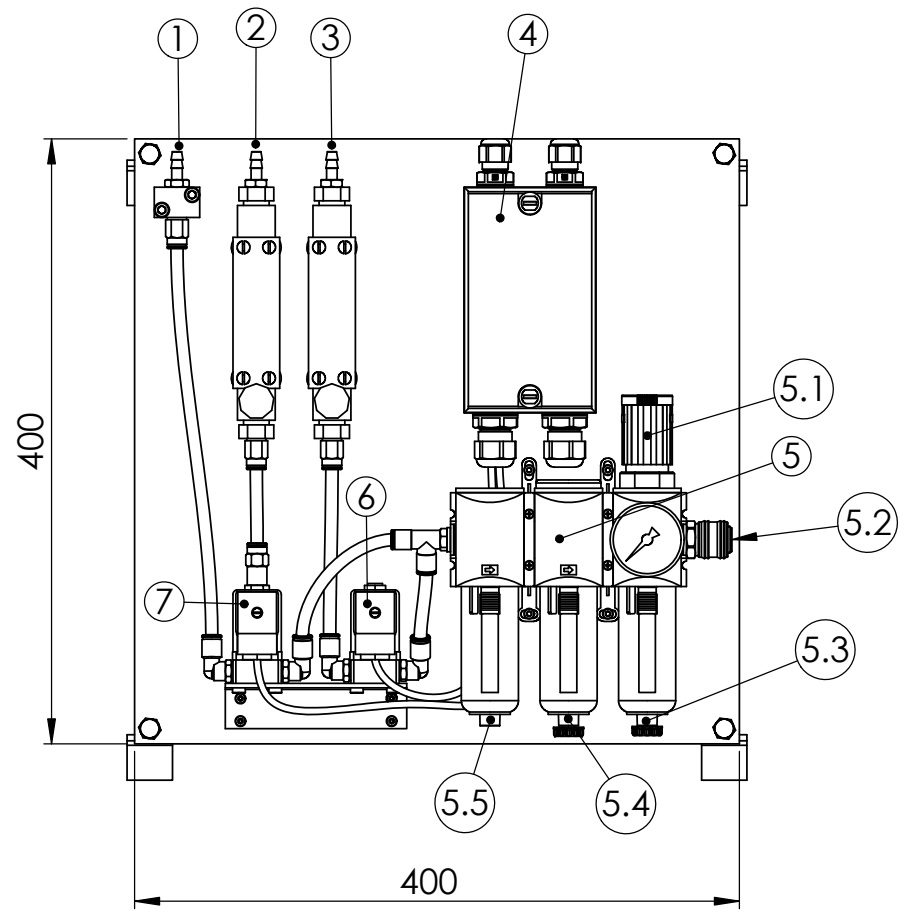


Die Vervielfältigung, Übertragung oder Gebrauch dieses Dokumentes, ist ohne explizite schriftliche Genehmigung nicht autorisiert. Zuwiderhandlungen sind haftbar für verursachte Schäden, alle Rechte, einschließlich erteilter Patente, eingetragene Markenzeichen oder Gebrauchsmuster, sind vorbehalten.

The reproduction, transmitting or use of this document is not permitted without the express written authority. Offenders are liable for damages. All rights created by patent grant, registered trademarks or a utility model or design, are reserved.



DETAIL X  
MABSTAB 1:2

Belegung		
1	3/2 Ventil	L1
2	3/2 Ventil	N
3	2/2 Ventil	L1
4	2/2 Ventil	N
5		PE
6		PE
E	Leer	

10	Anscheißwinkel 1.0570
9	Montageschild 3 mm Aluminium
8	Hitzeschild 3 mm Aluminiumblech
7	3/2-Wege-Magnetventil, direktwirkend
6	2/2-Wege-Magnetventil, direktwirkend
5.5	Aktivkohlefilter ISO 8573-1 Klasse 0
5.4	Feinfilter ISO 8573-1 Klasse 1
5.3	Kondensatabscheider
5.2	Schnellkupplung NW7,2
5.1	Filterregler mit Abscheider
5	Druckluftstation
4	Anschlussbox mit 10 Klemmen
3	Ø6 Anschluss Referenzluft
2	Ø6 Anschluss Spülluft
1	Ø6 Anschluss Abbrand

DOKUMENT STATUS:		OBERFLÄCHENGÜTE:		ENTGRATEN UND SCHARFE KANTEN BRECHEN		ZEICHNUNG NICHT SKALIEREN		ÄNDERUNG 11.06.2024	
		Toleranzen: ISO 2768-mK		-0.5		thermo-control Körtvélyessy GmbH		www.thermo-control.com Tel: +49(0)3040586940	
GEZEICHNET	NAME	SIGNATUR	DATUM			BENENNUNG: <b>Versorgungseinheit Sonde</b>			
GEPRÜFT						ZEICHNUNGSNR. <b>30-01-EX</b>			
GENEHMIGT				WERKSTOFF:		A3			
PRODUKTION						MASSSTAB:1:5			
QUALITÄT				GEWICHT:		BLATT 1 VON 1			