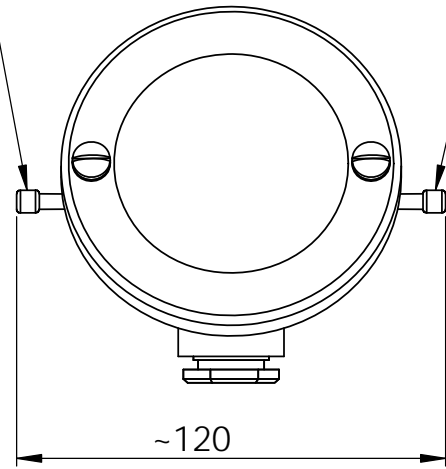
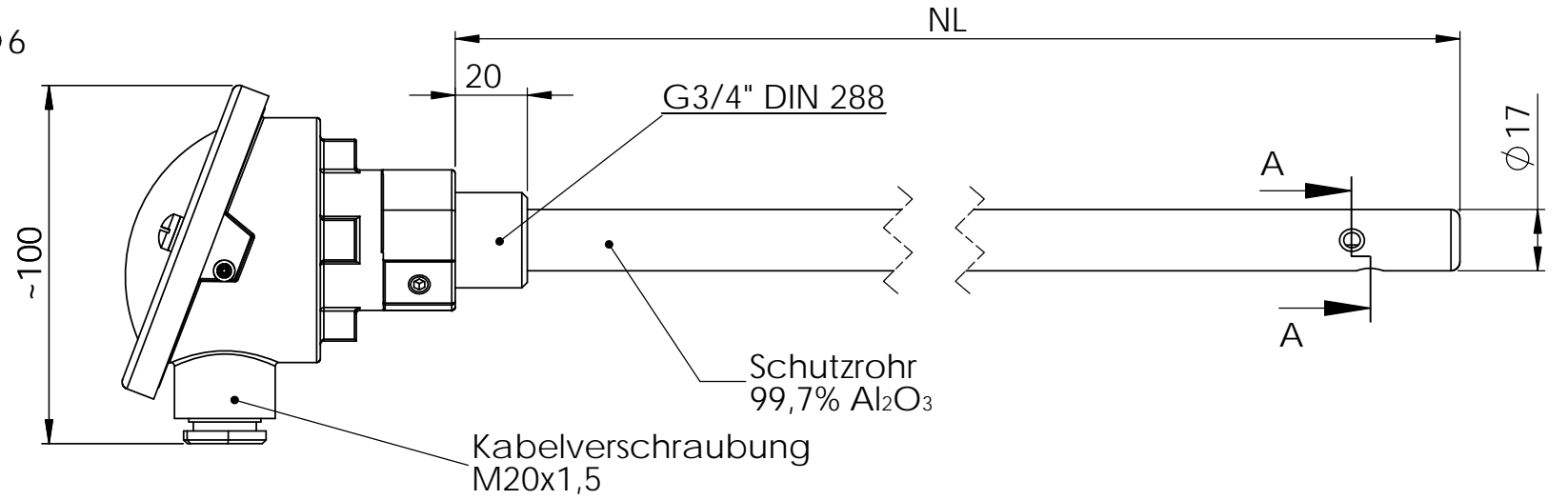


Spülluft-anschluss
für Schlauch ID $\phi 6$



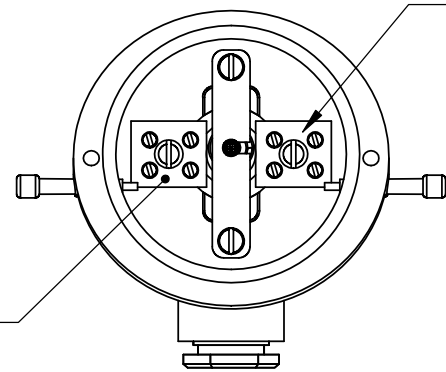
Referenzluft-anschluss
für Schlauch ID $\phi 6$



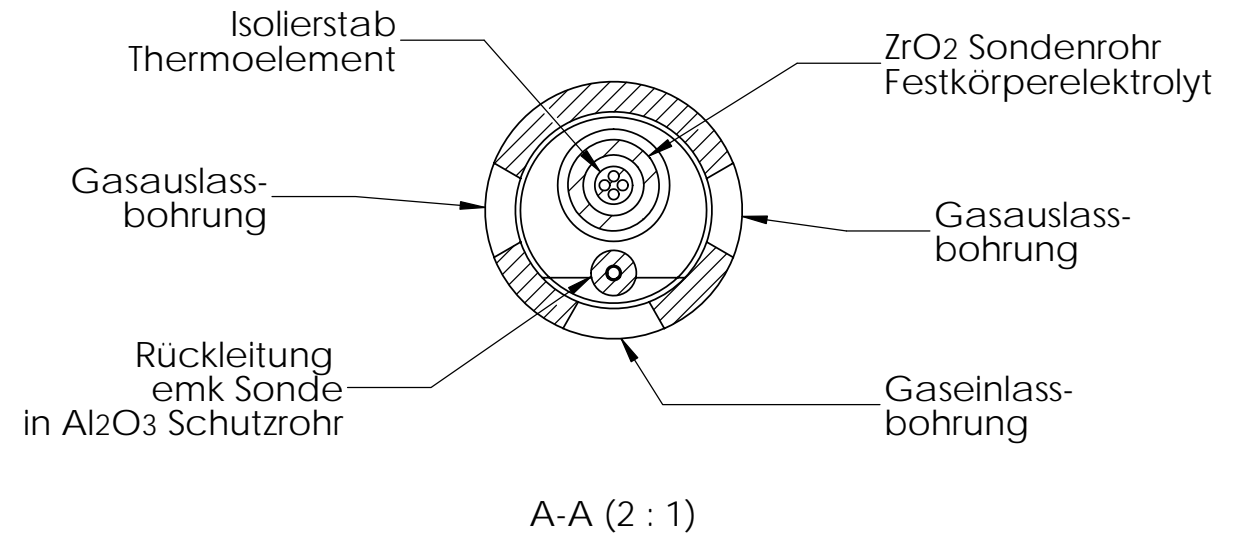
The reproduction, transmitting or use of this document is not permitted without the express written authority of the manufacturer. All rights reserved. Patents, registered trademarks or a utility model or design, are reserved.

Die Vervielfältigung, Übertragung oder Gebrauch dieses Dokuments ohne schriftliche Genehmigung des Herstellers ist nicht zulässig. Alle Rechte vorbehalten. Patente, eingetragene Markenzeichen oder Gebrauchsmuster, sind vorbehalten.

Keramische Anschlussklemme
EMK O₂-Sonde
0-2V



Keramische Anschlussklemme
EMK Thermoelement
Typ S, DIN EN 60584-1, Klasse 1



WENN NICHT ANDERS DEFINIERT: BEMASSUNGEN SIND IN MILLIMETER OBERFLÄCHENBESCHAFFENHEIT: TOLERANZEN: LINEAR: WINKEL:		OBERFLÄCHENGÜTE:		ENTGRATEN UND SCHARFE KANTEN BRECHEN		ZEICHNUNG NICHT SKALIEREN		ÄNDERUNG	
						thermo-control Körtvélyessy GmbH www.thermo-control.com			
						BENENNUNG: <h1>Sauerstoffsonde</h1>			
						ZEICHNUNGSNR. <h2>13-010101-G34</h2>		A3	
						GEWICHT:		MASSSTAB:1:2	
						BLATT 1 VON 1			

A
B
C
D
E
F

A
B
C
D
E
F

1 2 3 4 5 6 7 8

1 2 3 4