

Anschluss über Halterohre

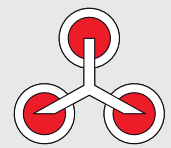
Thermoelemente für Vakuumanwendungen



8

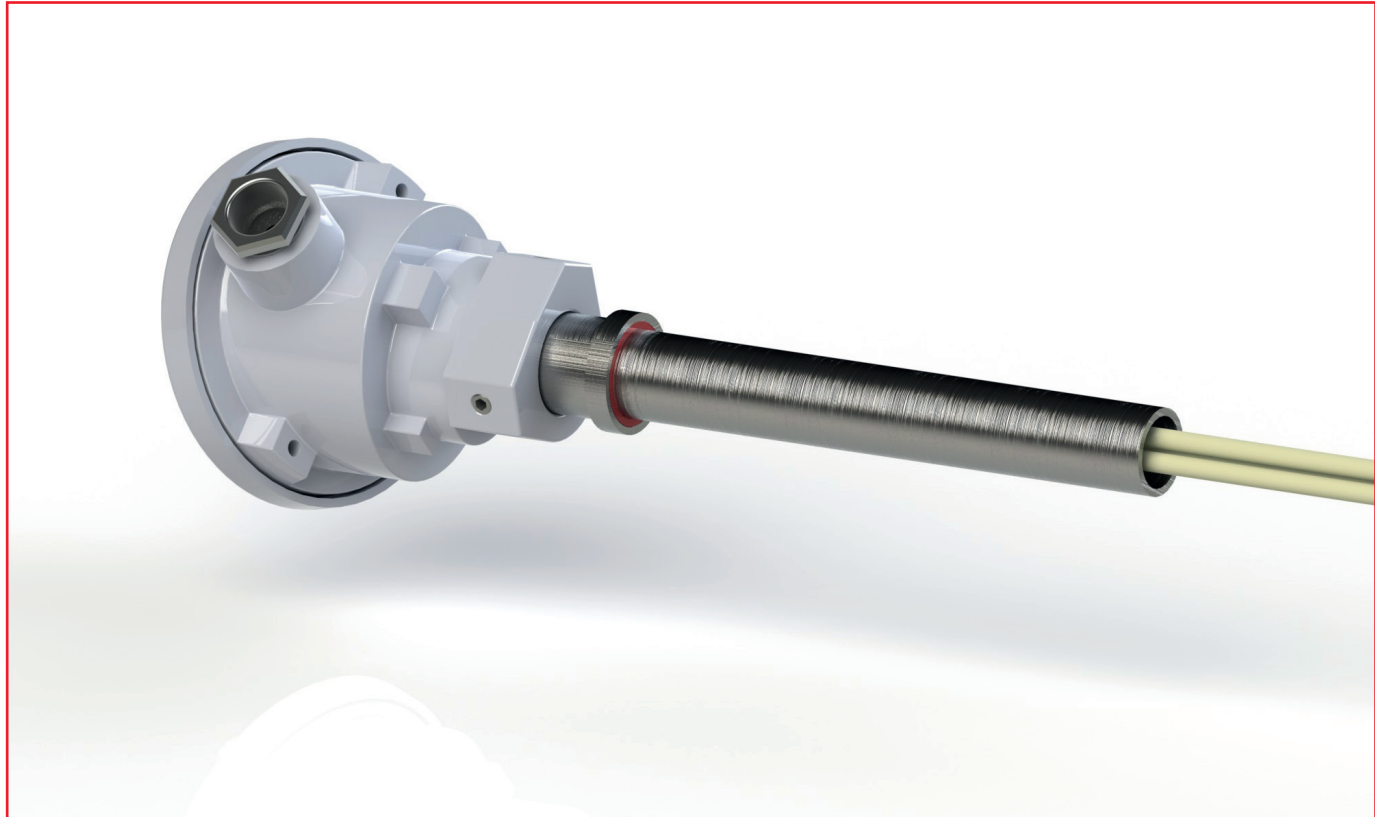
Übersicht der Standard-Ausführungen:

Druckbereich	vakuumdicht und druckfest bis 20 bar
Maximal tolerierte Leckrate	1.0×10^{-6} mbar·l/s
Anzahl der Thermopaare [n]	1-3
Anzahl Schutzrohre	n+1
Material Schutzrohre	Hochdichtes Al_2O_3 99,7%
Durchmesser Schutzrohre	5 mm
Elektrische Anschlüsse	Keramische Lüsterklemmen max 1,0 mm ²
Anschlusskopf	Form A mit M20x1,5 Kabelverschraubung
Zertifikate	Werkskalibrierschein basierend auf Ag und Pd Fixpunktmessungen bei PtRh – Pt Typen Optional Kalibrierzertifikat nach AMS 2750



Anschluss über Halterohre

Anschluss über Halterohre



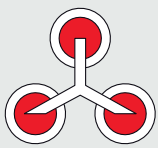
Als Standard wird ein Rohr (W1.4305) aus Ø22 mm x 150 mm Länge verwendet. Ebenso sind Ausführungen mit Ø 1" Zoll x 150 mm oder Ø32 mm x 150 mm erhältlich.

Bestellübersicht:

8	-	PPXXZZ	-	LLLLA
		PP – Druckbereich vakuumdicht bis 05 – 5 bar Überdruck 10 – 10 bar Überdruck 15 – 15 bar Überdruck XX – Anzahl Thermopaare (TP) 02 – 1 TP + Prüfrohr 03 – 2 TP + Prüfrohr 04 – 3 TP + Prüfrohr ZZ – Thermopaarlegierung 01 – PtRh10% - Pt (Typ S) 02 – PtRh13% - Pt (Typ R) 03 – PtRh30% - PtRh16 (Typ B) 04 – NiCr – Ni (Typ K) 05 – NiCrSi – NiSi (Typ N)		LLLL – Nennlänge [mm] 0400 – 400 mm bis 1600 – 1600 mm In 100 mm Schritten A – Anschluss SR22 – Ø22 mm x 150 mm

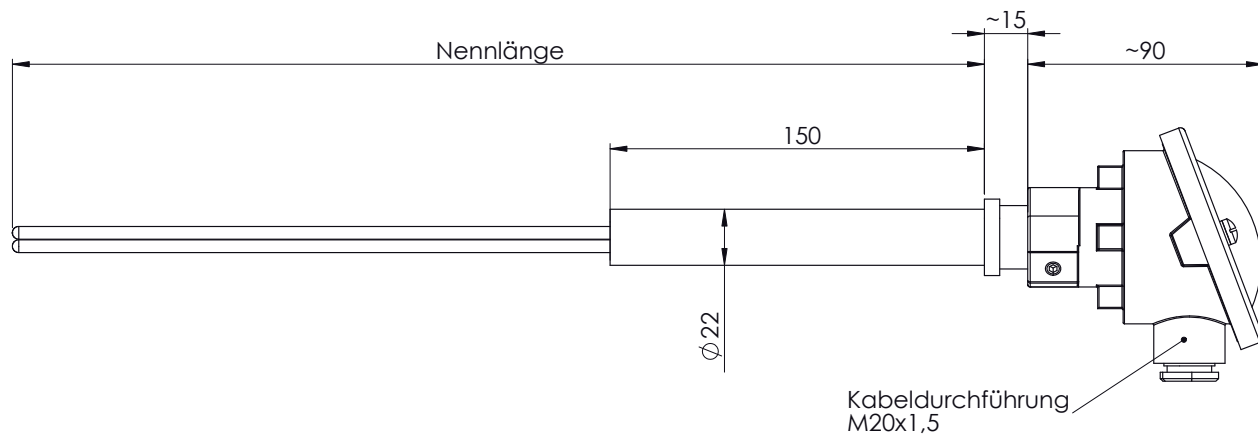
Beispiel: 8-050301-0600SR22

Thermoelement für Vakuumatmosphäre, vakuumdicht und druckfest bis 5 bar, mit 2 x Typ S Thermopaaren + 1 Prüfrohr, einer Nennlänge von 600 mm und einem Ø22 mm x 150 mm Halterohr.



Anschluss über Halterohre

Vakuum-Thermoelemente mit Ø22 x 150 Halterohr



Bestückt mit einem Thermopaar Typ S (PtRh10% - Pt), einem Ø22 x 150 Halterohr, druckfest bis 5 bar

Artikelnummer	Bezeichnung	Spezifikation
510225	Vakuum-Thermoelement 600 mm, 1 x Typ S + Prüfrohr, 22 x 150 Halterohr	8-050201-0600SR22
510226	Vakuum-Thermoelement 700 mm, 1 x Typ S + Prüfrohr, 22 x 150 Halterohr	8-050201-0700SR22
510227	Vakuum-Thermoelement 800 mm, 1 x Typ S + Prüfrohr, 22 x 150 Halterohr	8-050201-0800SR22
510228	Vakuum-Thermoelement 900 mm, 1 x Typ S + Prüfrohr, 22 x 150 Halterohr	8-050201-0900SR22
510229	Vakuum-Thermoelement 1000 mm, 1 x Typ S + Prüfrohr, 22 x 150 Halterohr	8-050201-1000SR22
510231	Vakuum-Thermoelement 1200 mm, 1 x Typ S + Prüfrohr, 22 x 150 Halterohr	8-050201-1200SR22

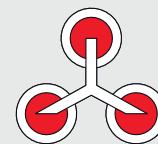
10

Bestückt mit zwei Thermopaaren Typ S (PtRh10% - Pt), einem Ø22 x 150 Halterohr, druckfest bis 5 bar

Artikelnummer	Bezeichnung	Spezifikation
510325	Vakuum-Thermoelement 600 mm, 2 x Typ S + Prüfrohr, 22 x 150 Halterohr	8-050301-0600SR22
510326	Vakuum-Thermoelement 700 mm, 2 x Typ S + Prüfrohr, 22 x 150 Halterohr	8-050301-0700SR22
510327	Vakuum-Thermoelement 800 mm, 2 x Typ S + Prüfrohr, 22 x 150 Halterohr	8-050301-0800SR22
510328	Vakuum-Thermoelement 900 mm, 2 x Typ S + Prüfrohr, 22 x 150 Halterohr	8-050301-0900SR22
510329	Vakuum-Thermoelement 1000 mm, 2 x Typ S + Prüfrohr, 22 x 150 Halterohr	8-050301-1000SR22
510331	Vakuum-Thermoelement 1200 mm, 2 x Typ S + Prüfrohr, 22 x 150 Halterohr	8-050301-1200SR22

Bestückt mit drei Thermopaaren Typ S (PtRh10% - Pt), einem Ø22 x 150 Halterohr, druckfest bis 5 bar

Artikelnummer	Bezeichnung	Spezifikation
510425	Vakuum-Thermoelement 600 mm, 3 x Typ S + Prüfrohr, 22 x 150 Halterohr	8-050401-0600SR22
510426	Vakuum-Thermoelement 700 mm, 3 x Typ S + Prüfrohr, 22 x 150 Halterohr	8-050401-0700SR22
510427	Vakuum-Thermoelement 800 mm, 3 x Typ S + Prüfrohr, 22 x 150 Halterohr	8-050401-0800SR22
510428	Vakuum-Thermoelement 900 mm, 3 x Typ S + Prüfrohr, 22 x 150 Halterohr	8-050401-0900SR22
510429	Vakuum-Thermoelement 1000 mm, 3 x Typ S + Prüfrohr, 22 x 150 Halterohr	8-050401-1000SR22
510431	Vakuum-Thermoelement 1200 mm, 3 x Typ S + Prüfrohr, 22 x 150 Halterohr	8-050401-1200SR22



Anschluss über Halterohre

Bestückt mit einem Thermopaar Typ S (PtRh10% - Pt), einem Ø22 x 150 Halterohr, druckfest bis 10 bar

Artikelnummer	Bezeichnung	Spezifikation
510225	Vakuum-Thermoelement 600 mm, 1 x Typ S + Prüfrohr, 22 x 150 Halterohr	8-100201-0600SR22
510226	Vakuum-Thermoelement 700 mm, 1 x Typ S + Prüfrohr, 22 x 150 Halterohr	8-100201-0700SR22
510227	Vakuum-Thermoelement 800 mm, 1 x Typ S + Prüfrohr, 22 x 150 Halterohr	8-100201-0800SR22
510228	Vakuum-Thermoelement 900 mm, 1 x Typ S + Prüfrohr, 22 x 150 Halterohr	8-100201-0900SR22
510229	Vakuum-Thermoelement 1000 mm, 1 x Typ S + Prüfrohr, 22 x 150 Halterohr	8-100201-1000SR22
510231	Vakuum-Thermoelement 1200 mm, 1 x Typ S + Prüfrohr, 22 x 150 Halterohr	8-100201-1200SR22

Bestückt mit zwei Thermopaaren Typ S (PtRh10% - Pt), einem Ø22 x 150 Halterohr, druckfest bis 10 bar

Artikelnummer	Bezeichnung	Spezifikation
510325	Vakuum-Thermoelement 600 mm, 2 x Typ S + Prüfrohr, 22 x 150 Halterohr	8-100301-0600SR22
510326	Vakuum-Thermoelement 700 mm, 2 x Typ S + Prüfrohr, 22 x 150 Halterohr	8-100301-0700SR22
510327	Vakuum-Thermoelement 800 mm, 2 x Typ S + Prüfrohr, 22 x 150 Halterohr	8-100301-0800SR22
510328	Vakuum-Thermoelement 900 mm, 2 x Typ S + Prüfrohr, 22 x 150 Halterohr	8-100301-0900SR22
510329	Vakuum-Thermoelement 1000 mm, 2 x Typ S + Prüfrohr, 22 x 150 Halterohr	8-100301-1000SR22
510331	Vakuum-Thermoelement 1200 mm, 2 x Typ S + Prüfrohr, 22 x 150 Halterohr	8-100301-1200SR22

Bestückt mit drei Thermopaaren Typ S (PtRh10% - Pt), einem Ø22 x 150 Halterohr, druckfest bis 10 bar

Artikelnummer	Bezeichnung	Spezifikation
92000093	Vakuum-Thermoelement 600 mm, 3 x Typ S + Prüfrohr, 22 x 150 Halterohr	8-100401-0600SR22
92001411	Vakuum-Thermoelement 700 mm, 3 x Typ S + Prüfrohr, 22 x 150 Halterohr	8-100401-0700SR22
92001412	Vakuum-Thermoelement 800 mm, 3 x Typ S + Prüfrohr, 22 x 150 Halterohr	8-100401-0800SR22
92000101	Vakuum-Thermoelement 900 mm, 3 x Typ S + Prüfrohr, 22 x 150 Halterohr	8-100401-0900SR22
92001413	Vakuum-Thermoelement 1000 mm, 3 x Typ S + Prüfrohr, 22 x 150 Halterohr	8-100401-1000SR22
92000102	Vakuum-Thermoelement 1200 mm, 3 x Typ S + Prüfrohr, 22 x 150 Halterohr	8-100401-1200SR22