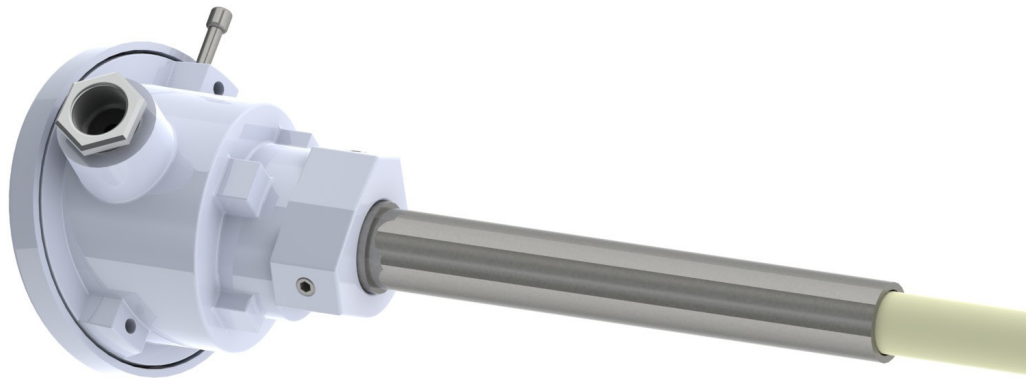


## Anschluss über Halterohre

### Anschluss über Halterohre



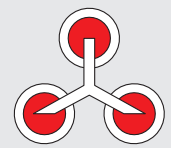
10 Als Standard wird ein Edelstahl -Rohr (W1.4305) Ø22 mm x 150 mm Länge verwendet.

#### Bestellübersicht:

9	-	06XXZZ	-	LLLLA
		06 – Vakuumausführung XX – eingebautes Thermoelement 00 – ohne 01 – mit  ZZ – Thermopaarlegierung 00 - ohne 01 – PtRh10% - Pt (Typ S) 02 – PtRh13% - Pt (Typ R) 03 – PtRh30% - PtRh16 (Typ B) 04 – NiCr – Ni (Typ K) 05 – NiCrSi – NiSi (Typ N)		LLLL – Nennlänge [mm] 0400 – 400 mm bis 1000 – 1000 mm in 100 mm Schritten  A – Anschluss SR22 – Ø22 mm x 150 mm

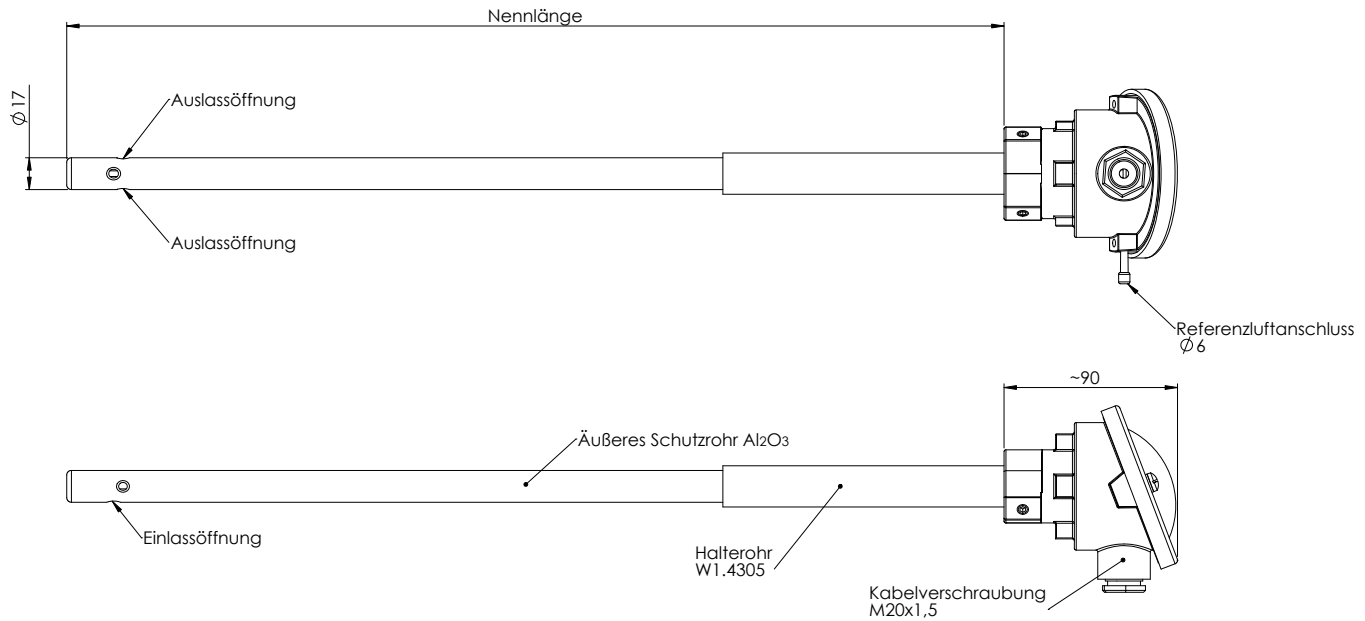
#### Beispiel: 9-060101-0600SR22

Sauerstoffsonde für Vakuumatmosphäre, vakuumdicht und druckfest bis 6 bar, als Kombisensor mit eingebautem Typ S Thermoelement, einer Nennlänge von 600 mm und einem Ø22 mm x 150 mm Halterohr.



# Anschluss über Halterohre

## Vakuum Sauerstoffsonden mit Halterohr



### Als Kombisensor mit einem Thermoelement Typ S (PtRh10% - Pt) und einem Ø22 x 150 mm Halterohr

Artikelnummer	Bezeichnung	Spezifikation
92001015	Vakuum-Sauerstoffsonde 500 mm, 1 x Typ S mit 22 x 150 Halterohr	9-060101-0500SR22
92001016	Vakuum-Sauerstoffsonde 600 mm, 1 x Typ S mit 22 x 150 Halterohr	9-060101-0600SR22
92001017	Vakuum-Sauerstoffsonde 700 mm, 1 x Typ S mit 22 x 150 Halterohr	9-060101-0700SR22
92001018	Vakuum-Sauerstoffsonde 800 mm, 1 x Typ S mit 22 x 150 Halterohr	9-060101-0800SR22
92001019	Vakuum-Sauerstoffsonde 900 mm, 1 x Typ S mit 22 x 150 Halterohr	9-060101-0900SR22
92001020	Vakuum-Sauerstoffsonde 1000 mm, 1 x Typ S mit 22 x 150 Halterohr	9-060101-1000SR22

### Sauerstoffsonde ohne Thermoelement und einem Ø22 x 150 mm Halterohr

Artikelnummer	Bezeichnung	Spezifikation
92001021	Vakuum-Sauerstoffsonde 500 mm mit 22 x 150 Halterohr	9-060000-0500SR22
92001022	Vakuum-Sauerstoffsonde 600 mm mit 22 x 150 Halterohr	9-060000-0600SR22
92001023	Vakuum-Sauerstoffsonde 700 mm mit 22 x 150 Halterohr	9-060000-0700SR22
92001024	Vakuum-Sauerstoffsonde 800 mm mit 22 x 150 Halterohr	9-060000-0800SR22
92001025	Vakuum-Sauerstoffsonde 900 mm mit 22 x 150 Halterohr	9-060000-0900SR22
92001026	Vakuum-Sauerstoffsonde 1000 mm mit 22 x 150 Halterohr	9-060000-1000SR22