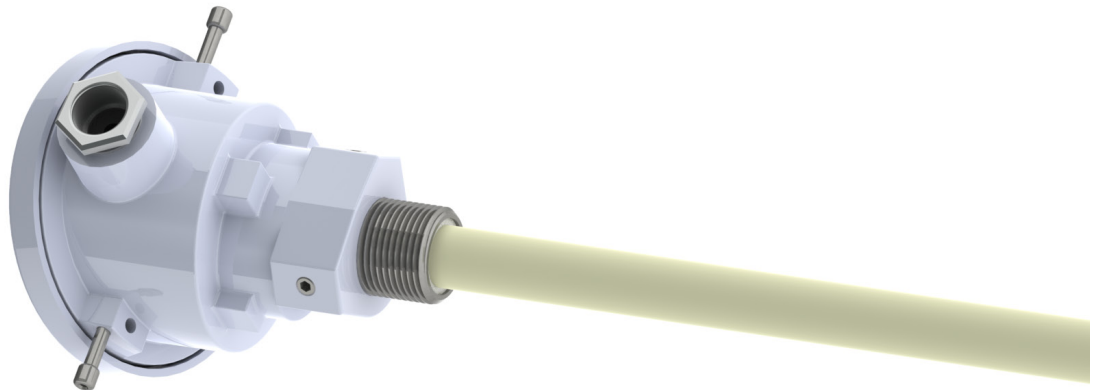


Anschluss über Gewindeverschraubung

Anschluss über Gewindeverschraubung



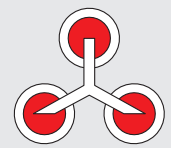
Als Standard wird ein gerades Rohrgewinde G3/4 DIN 228 mit einer Gewindelänge von 20 mm verwendet. Ebenso sind Ausführungen mit G1 Gewinde möglich.

Bestellübersicht:

9	-	01XXZZ	-	LLLLA
		01 – Schutzgasausführung XX – eingebautes Thermoelement 00 – ohne 01 – mit ZZ – Thermopaarlegierung 00 - ohne 01 – PtRh10% - Pt (Typ S) 02 – PtRh13% - Pt (Typ R) 03 – PtRh30% - PtRh16 (Typ B)		LLLL – Nennlänge [mm] 0400 – 400 mm bis 1000 – 1000 mm in 100 mm Schritten A – Anschluss G34 – G3/4“ Gewinde G1 – G1“ Gewinde G1SW28 – G1“ Gewinde mit SW 28 Ansatz

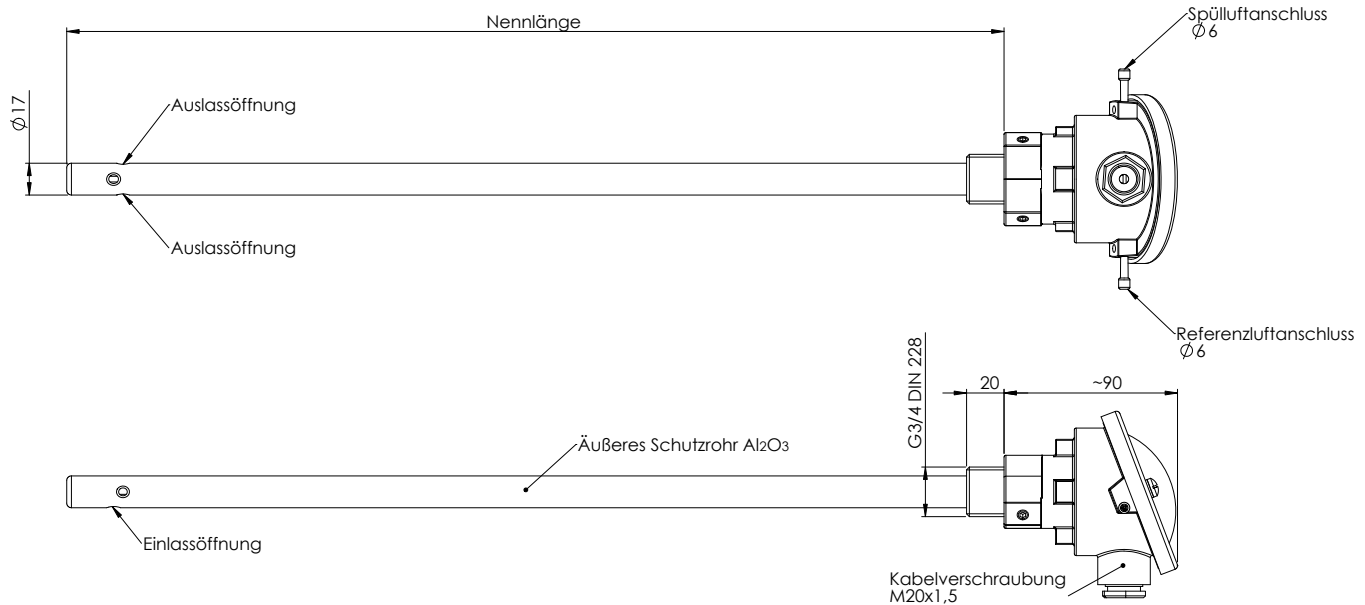
Beispiel: 9-010101-0500G34

Sauerstoffsonde für Schutzgasatmosphäre, als Kombisensor mit eingebautem Typ S Thermoelement, einer Nennlänge von 500 mm und einem G3/4“ Gewindeanschluss.



Anschluss über Gewindeverschraubung

Schutzgas-Sauerstoffsonden mit G3/4 Gewindeanschluss

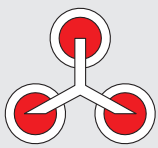


Als Kombisensor mit einem Thermoelement Typ S (PtRh10% - Pt)

Artikelnummer	Bezeichnung	Spezifikation
520461	Schutzgas-Sauerstoffsonde 500 mm, 1 x Typ S mit G3/4 Gewindeanschluss	9-010101-0500G34
509913	Schutzgas-Sauerstoffsonde 600 mm, 1 x Typ S mit G3/4 Gewindeanschluss	9-010101-0600G34
509914	Schutzgas-Sauerstoffsonde 700 mm, 1 x Typ S mit G3/4 Gewindeanschluss	9-010101-0700G34
509915	Schutzgas-Sauerstoffsonde 800 mm, 1 x Typ S mit G3/4 Gewindeanschluss	9-010101-0800G34
520631	Schutzgas-Sauerstoffsonde 900 mm, 1 x Typ S mit G3/4 Gewindeanschluss	9-010101-0900G34
509916	Schutzgas-Sauerstoffsonde 1000 mm, 1 x Typ S mit G3/4 Gewindeanschluss	9-010101-1000G34

Ohne Thermoelement

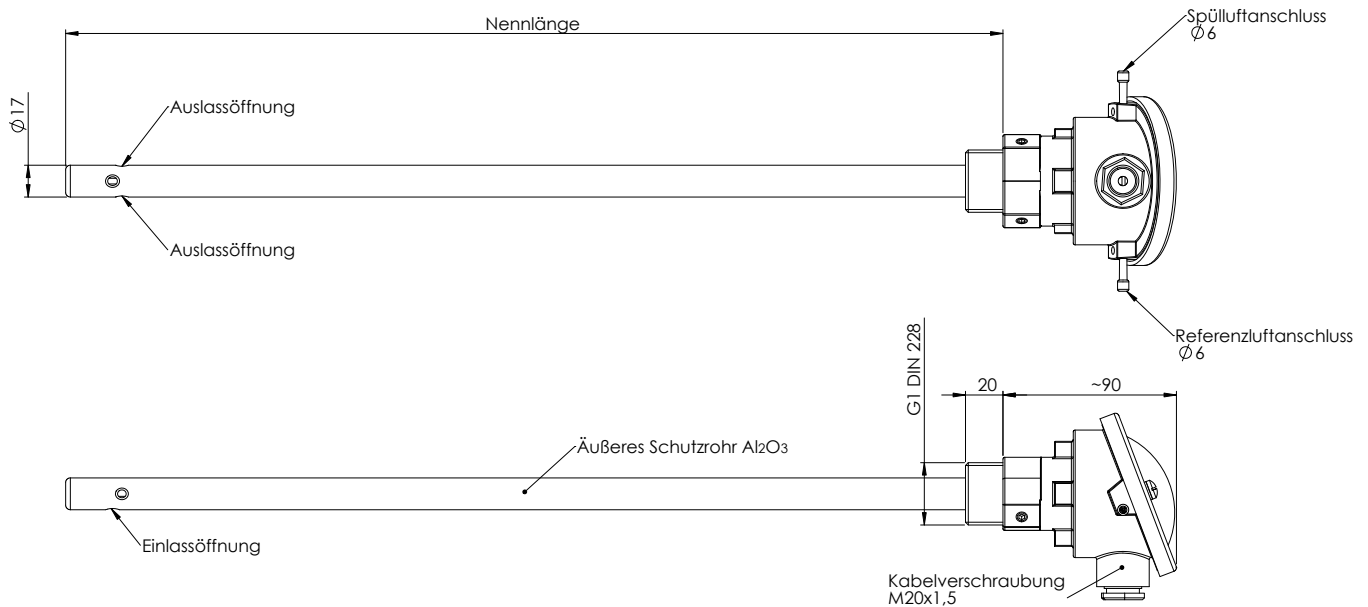
Artikelnummer	Bezeichnung	Spezifikation
92000184	Schutzgas-Sauerstoffsonde 500 mm mit G3/4 Gewindeanschluss	9-010000-0500G34
92000946	Schutzgas-Sauerstoffsonde 600 mm mit G3/4 Gewindeanschluss	9-010000-0600G34
92000947	Schutzgas-Sauerstoffsonde 700 mm mit G3/4 Gewindeanschluss	9-010000-0700G34
92000948	Schutzgas-Sauerstoffsonde 800 mm mit G3/4 Gewindeanschluss	9-010000-0800G34
92000949	Schutzgas-Sauerstoffsonde 900 mm mit G3/4 Gewindeanschluss	9-010000-0900G34
92000950	Schutzgas-Sauerstoffsonde 1000 mm mit G3/4 Gewindeanschluss	9-010000-1000G34



Anschluss über Gewindeverschraubung

Sauerstoffsonde für Schutzgasanwendungen

Schutzgas-Sauerstoffsonden mit G1 Zoll Gewindeanschluss

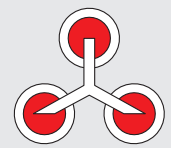


Als Kombisensor mit einem Thermoelement Typ S (PtRh10% - Pt)

Artikelnummer	Bezeichnung	Spezifikation
520861	Schutzgas-Sauerstoffsonde 500 mm, 1 x Typ S mit G1 Gewindeanschluss	9-010101-0500G1
92000955	Schutzgas-Sauerstoffsonde 600 mm, 1 x Typ S mit G1 Gewindeanschluss	9-010101-0600G1
92000956	Schutzgas-Sauerstoffsonde 700 mm, 1 x Typ S mit G1 Gewindeanschluss	9-010101-0700G1
92000957	Schutzgas-Sauerstoffsonde 800 mm, 1 x Typ S mit G1 Gewindeanschluss	9-010101-0800G1
92000958	Schutzgas-Sauerstoffsonde 900 mm, 1 x Typ S mit G1 Gewindeanschluss	9-010101-0900G1
92000959	Schutzgas-Sauerstoffsonde 1000 mm, 1 x Typ S mit G1 Gewindeanschluss	9-010101-1000G1

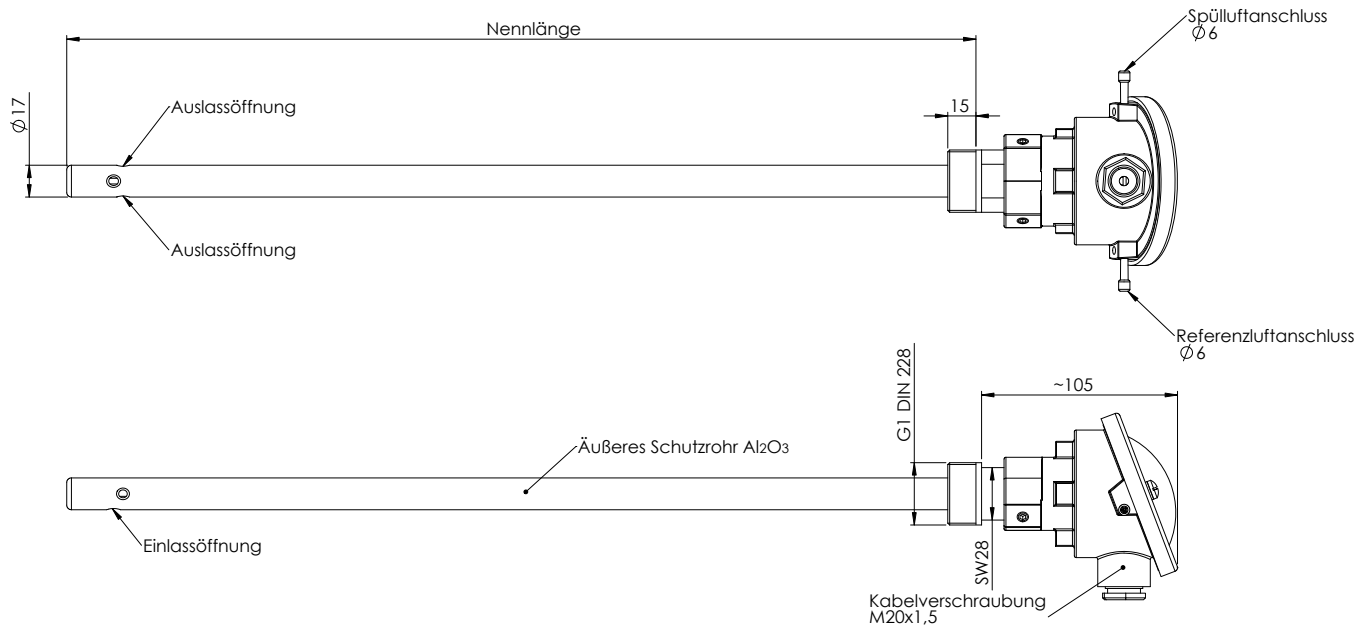
Ohne Thermoelement

Artikelnummer	Bezeichnung	Spezifikation
521030	Schutzgas-Sauerstoffsonde 500 mm, mit G1 Gewindeanschluss	9-010000-0500G1
521031	Schutzgas-Sauerstoffsonde 600 mm mit G1 Gewindeanschluss	9-010000-0600G1
512581	Schutzgas-Sauerstoffsonde 700 mm mit G1 Gewindeanschluss	9-010000-0700G1
92000952	Schutzgas-Sauerstoffsonde 800 mm mit G1 Gewindeanschluss	9-010000-0800G1
92000953	Schutzgas-Sauerstoffsonde 900 mm mit G1 Gewindeanschluss	9-010000-0900G1
92000954	Schutzgas-Sauerstoffsonde 1000 mm mit G1 Gewindeanschluss	9-010000-1000G1



Anschluss über Gewindeverschraubung

Schutzgas-Sauerstoffsonden mit G1 Zoll Gewinde und SW28 Ansatz



Als Kombisensor mit einem Thermoelement Typ S (PtRh10% - Pt)

Artikelnummer	Bezeichnung	Spezifikation
92000960	Schutzgas-Sauerstoffsonde 500 mm, 1 x Typ S mit G1 Gewindeanschluss und SW28 Ansatz	9-010101-0500G1SW28
92000138	Schutzgas-Sauerstoffsonde 600 mm, 1 x Typ S mit G1 Gewindeanschluss und SW28 Ansatz	9-010101-0600G1SW28
92000961	Schutzgas-Sauerstoffsonde 700 mm, 1 x Typ S mit G1 Gewindeanschluss und SW28 Ansatz	9-010101-0700G1SW28
92000962	Schutzgas-Sauerstoffsonde 800 mm, 1 x Typ S mit G1 Gewindeanschluss und SW28 Ansatz	9-010101-0800G1SW28
92000973	Schutzgas-Sauerstoffsonde 900 mm, 1 x Typ S mit G1 Gewindeanschluss und SW28 Ansatz	9-010101-0900G1SW28
92000974	Schutzgas-Sauerstoffsonde 1000 mm, 1 x Typ S mit G1 Gewindeanschluss und SW28 Ansatz	9-010101-1000G1SW28

Ohne Thermoelement

Artikelnummer	Bezeichnung	Spezifikation
92000975	Schutzgas-Sauerstoffsonde 500 mm mit G1 Gewindeanschluss und SW28 Ansatz	9-010000-0500G1SW28
92000976	Schutzgas-Sauerstoffsonde 600 mm mit G1 Gewindeanschluss und SW28 Ansatz	9-010000-0600G1SW28
512581	Schutzgas-Sauerstoffsonde 700 mm mit G1 Gewindeanschluss und SW28 Ansatz	9-010000-0700G1SW28
512581	Schutzgas-Sauerstoffsonde 800 mm mit G1 Gewindeanschluss und SW28 Ansatz	9-010000-0800G1SW28
512581	Schutzgas-Sauerstoffsonde 900 mm mit G1 Gewindeanschluss und SW28 Ansatz	9-010000-0900G1SW28
92000086	Schutzgas-Sauerstoffsonde 1000 mm mit G1 Gewindeanschluss und SW28 Ansatz	9-010000-1000G1SW28

Sauerstoffsonde für Schutzgasanwendungen